



AEROTERMIA - SUELO RADIANTE REFRESCANTE

EN VILLANUEVA DE LA TORRE

Chalets en una planta

VIVIENDAS DE 3 DORMITORIOS
CON JARDÍN PRIVADO

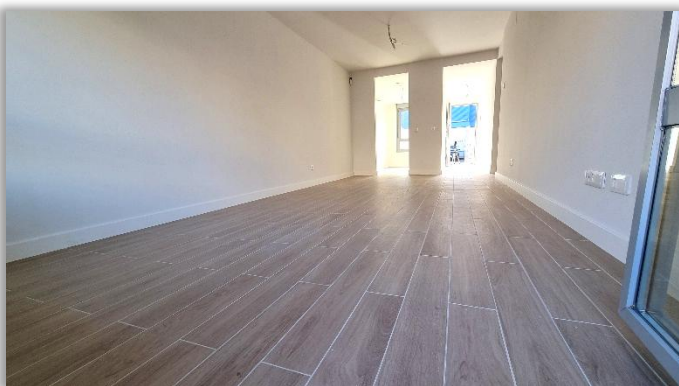
DESDE **259.900€**



BRAVO & LÓPEZ
asesores inmobiliarios

www.bravolopezgestion.com

UBICACIÓN





BRAVO & LÓPEZ
asesores inmobiliarios

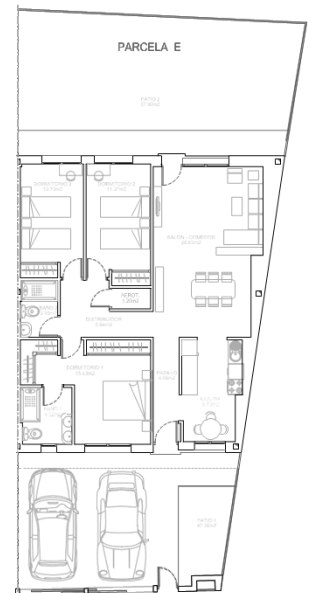
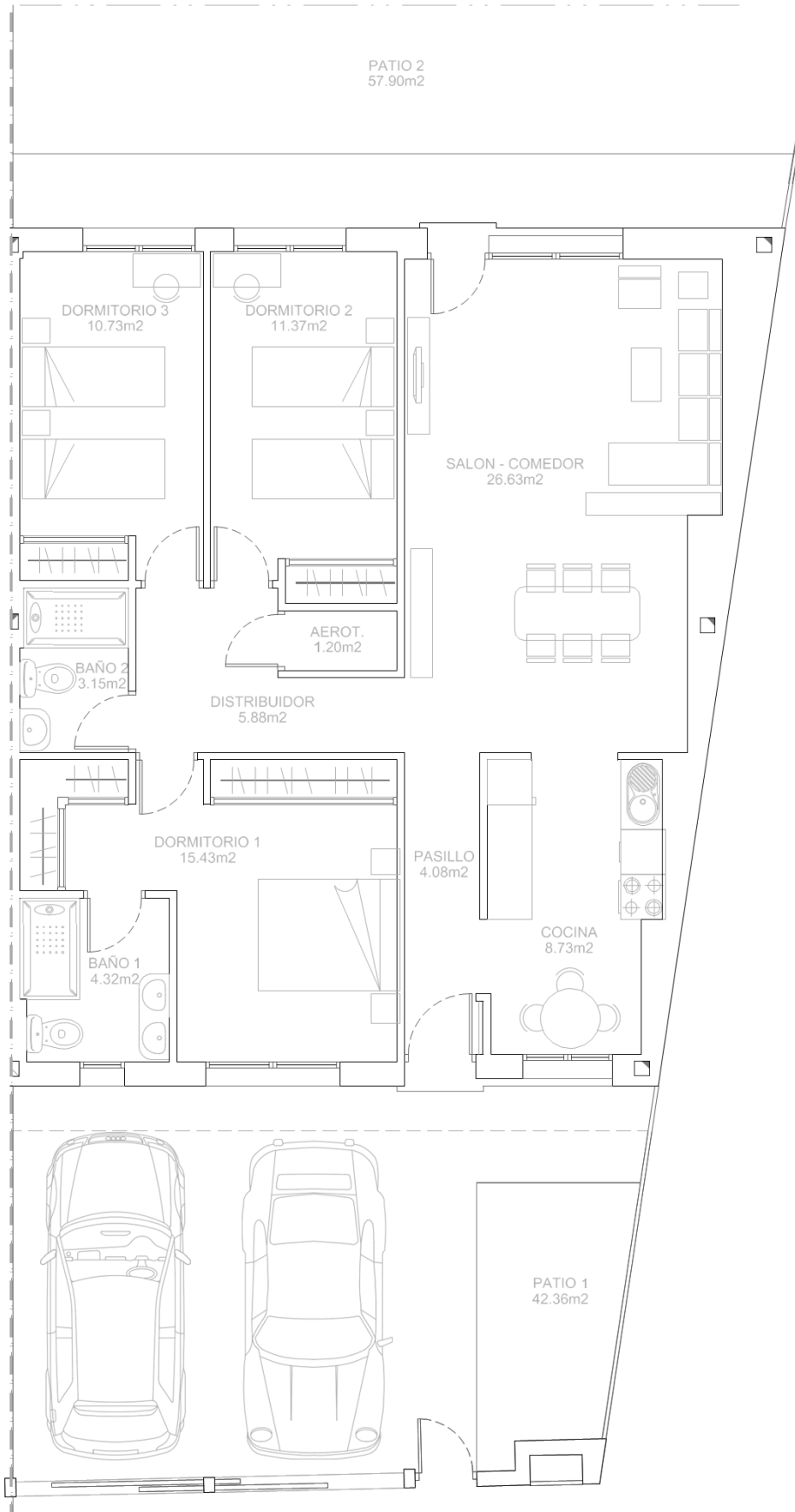
EN VILLANUEVA DE LA TORRE

Chalets en una planta

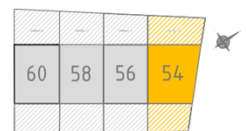
VIVIENDAS DE 3 DORMITORIOS
CON JARDÍN PRIVADO

DESDE **259.900€**

CH54



PLANO ORIGINAL
ESCALA: 1/200



- LA VEGETACIÓN Y EL MOBILIARIO, A EXCEPCIÓN DE LA COCINA QUE SE AJUSTARÁ A LA DESCRIPCIÓN MENCIONADA EN LA MEMORIA DE CALIDADES, TIENEN CARÁCTER EXCLUSIVAMENTE ESTÉTICO, NO SIENDO EN NINGÚN CASO OBJETO DE COMPRAVENTA.
- DISPOSICIÓN Y DIMENSIONES DE HUECOS EN FACHADA ORIENTATIVOS, PUEDEN SUFRIR MODIFICACIONES EN LA REDACCIÓN DEL PROYECTO DEFINITIVO.
- PLANOS ORIENTATIVOS, SUJETOS A MODIFICACIONES TÉCNICAS Y DE DISEÑO A CRITERIO DE LA DIRECCIÓN FACULTATIVA.



BRAVO & LÓPEZ
asesores inmobiliarios

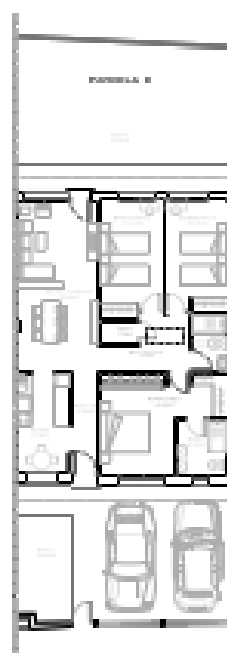
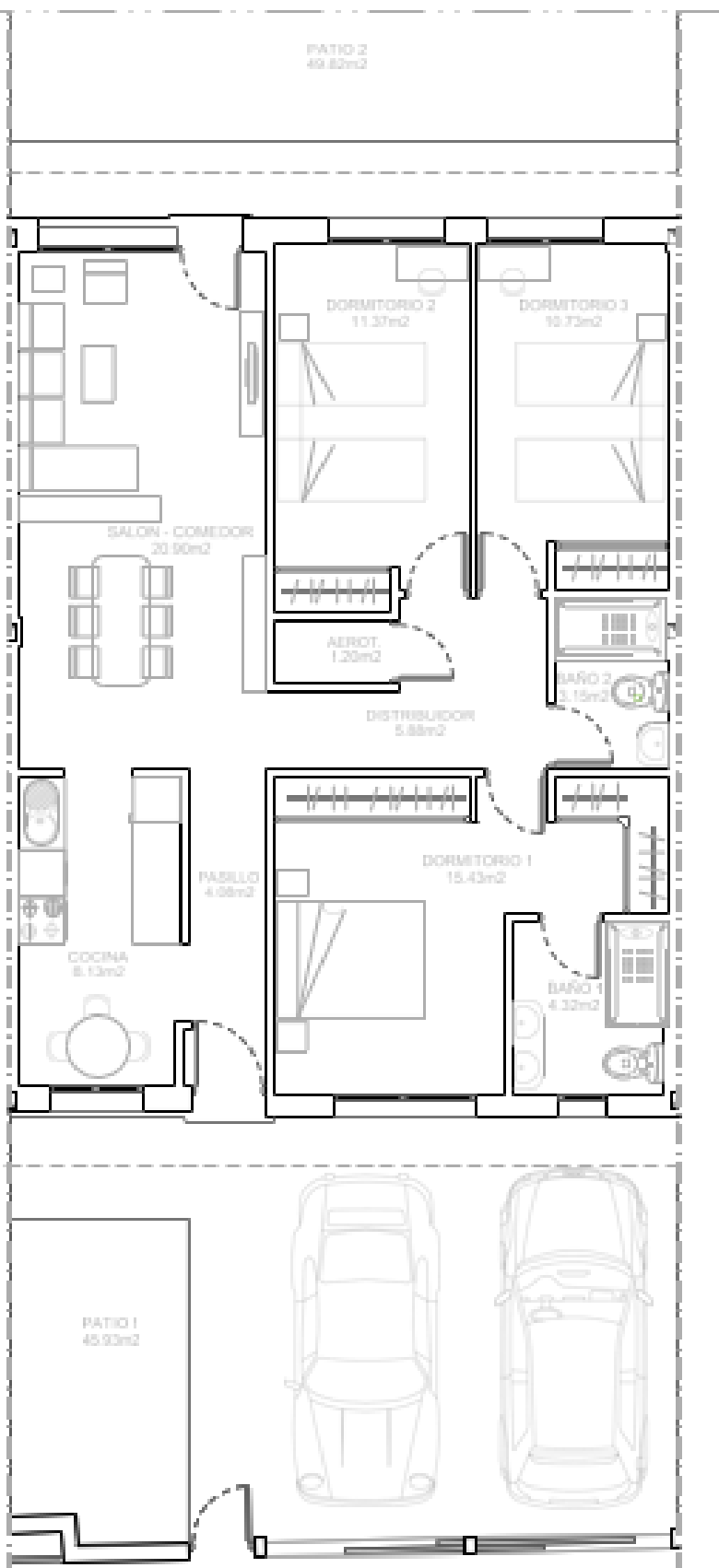
EN VILLANUEVA DE LA TORRE

Chalets en una planta

VIVIENDAS DE 3 DORMITORIOS
CON JARDÍN PRIVADO

DESDE **259.900€**

CH56



PLANO ORIGINAL
ESCALA: 1/200





BRAVO & LÓPEZ
asesores inmobiliarios

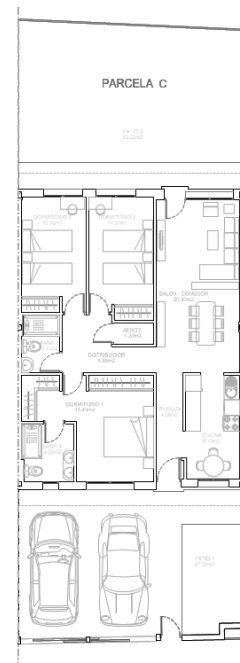
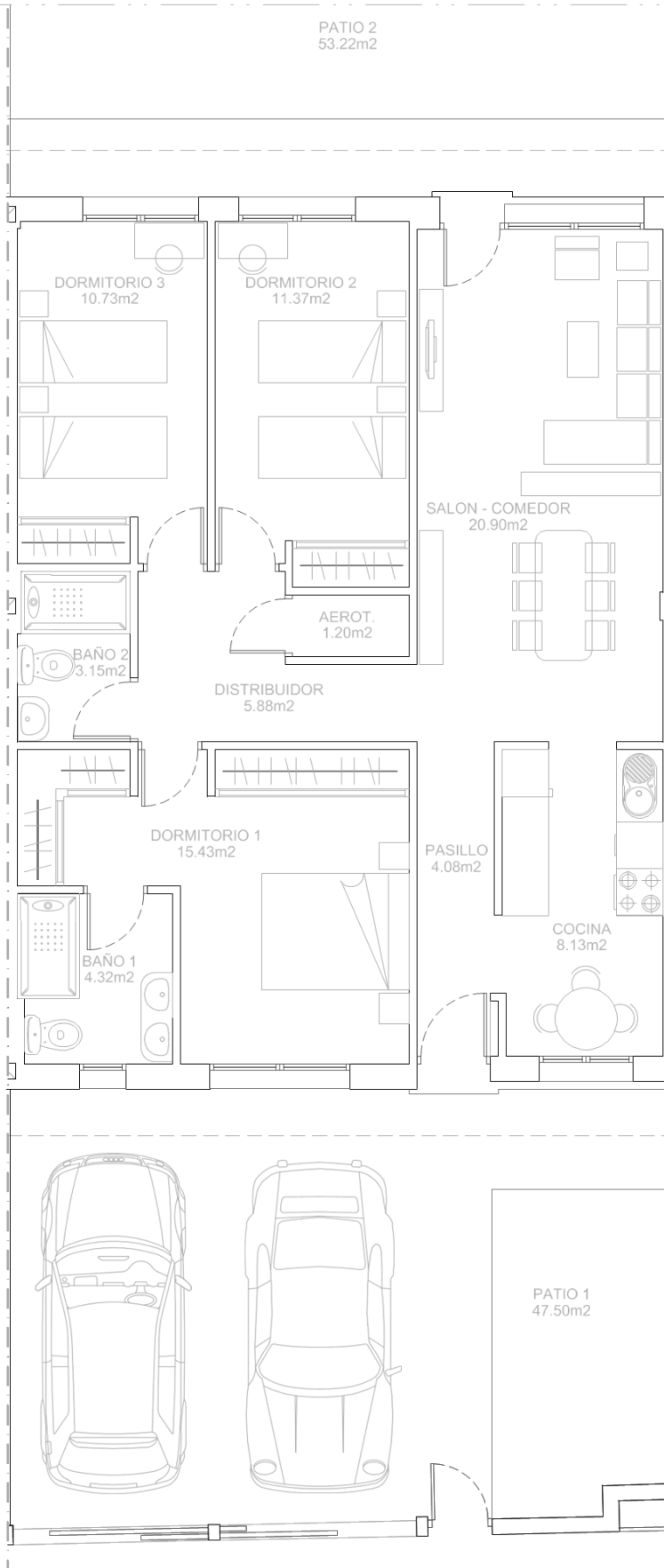
EN VILLANUEVA DE LA TORRE

Chalets en una planta

VIVIENDAS DE 3 DORMITORIOS
CON JARDÍN PRIVADO

DESDE **259.900€**

CH58



PLANO ORIGINAL
ESCALA: 1/200





BRAVO & LÓPEZ
asesores inmobiliarios

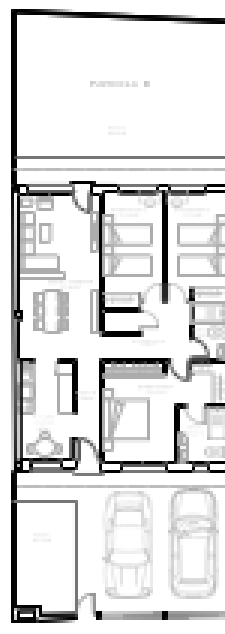
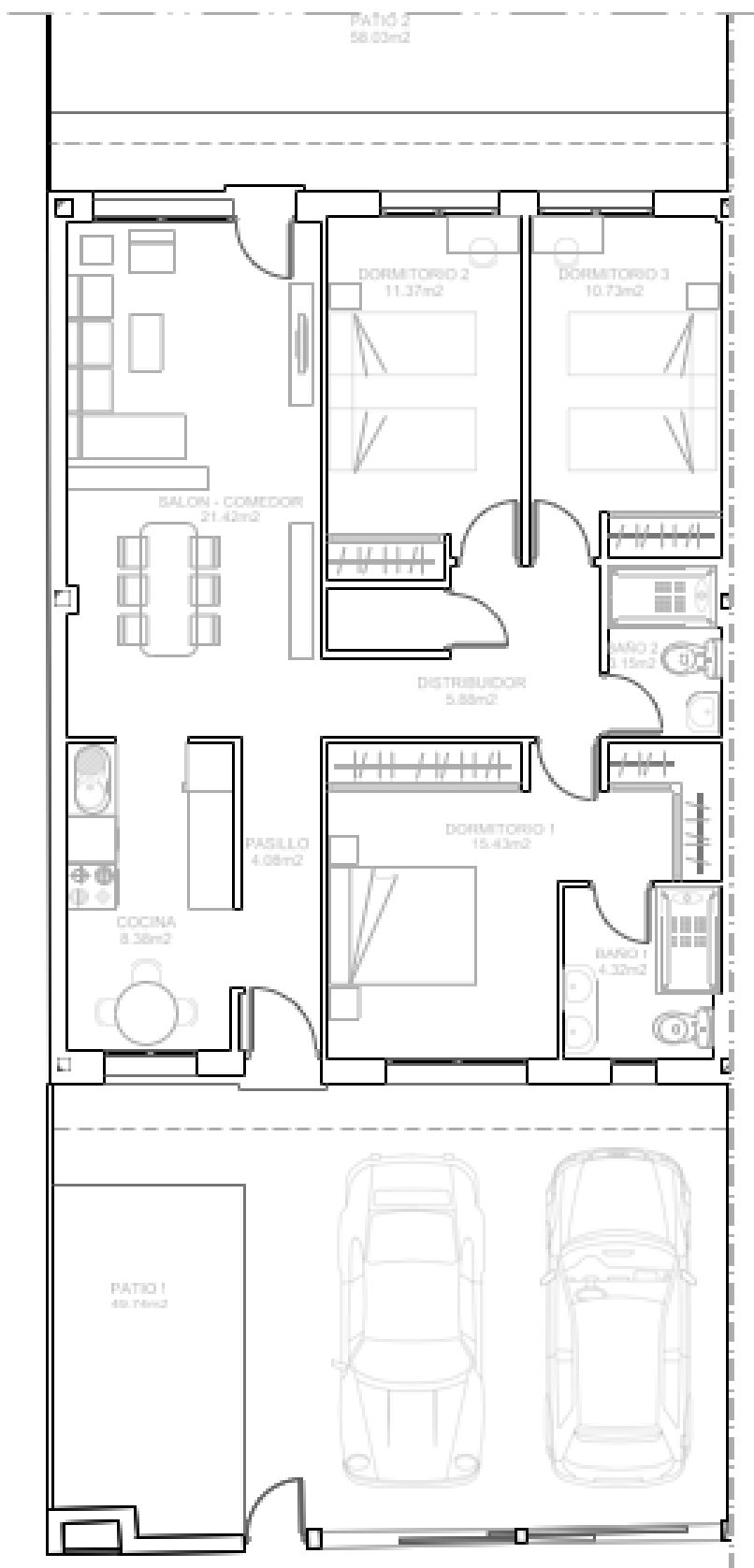
EN VILLANUEVA DE LA TORRE

Chalets en una planta

VIVIENDAS DE 3 DORMITORIOS
CON JARDÍN PRIVADO

DESDE **259.900€**

CH60

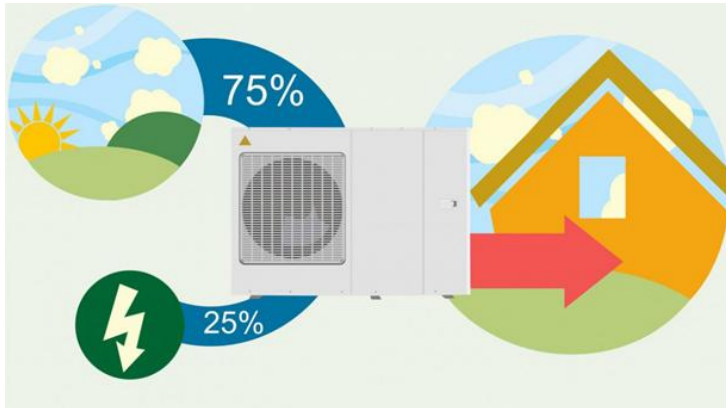


PLANO ORIGINAL
ESCALA: 1/200

50	58	56	54
----	----	----	----



AEROTERMIA



Es un sistema climatización integral mediante energía renovable para la producción de calor y frío de manera muy eficiente, capaz de producir por cada kW de electricidad consumido entre 3 y 5 kW de energía para su hogar, lo cual le convierte en una opción más barata que los sistemas tradicionales, proporcionando calor con una eficiencia hasta 5 veces superior a la de un sistema de calefacción tradicional, basado en combustibles fósiles o en energía eléctrica.

No utiliza gasóleo, gas, ni ninguna sustancia peligrosa, no hay combustión, ni humos, ni residuos, con lo que es mucho más segura. No es necesario la contratación de gas, toda la casa funciona con electricidad.

Se basa en un principio sencillo: extrae el calor del aire exterior y sube su temperatura hasta un nivel suficientemente alto para calentar una vivienda. No solo ofrece calefacción sino refrigeración en verano y agua caliente sanitaria durante todo el año. Es, en definitiva, un sistema "Todo en uno", compuesto por una unidad exterior, un hidrokít que transmite el agua que circula por el suelo radiante/refrescante y un depósito de Agua Caliente Sanitaria. Las unidades interiores están integradas en una única unidad, como si fuera un electrodoméstico. La aerotermia es ideal para utilizar junto a suelo radiante ya que es más eficiente por funcionar a bajas temperaturas y porque permite dar refrigeración frente a una caldera de gas.

SUELO RADIANTE REFRESCANTE

El suelo radiante/refrescante consiste en una red de tuberías instalada por el suelo sobre una placa aislante, por la que circula agua caliente o fría según la época del año. La temperatura se difunde de forma homogénea por toda la vivienda. El suelo refrescante permite reducir la temperatura interior de la vivienda en los meses de verano.

VENTAJAS



Económicas

Ahorro de entre un 10 y un 20% en el gasto de calefacción debido al empleo de agua a baja temperatura frente al sistema de radiadores. Larga vida útil del sistema.



Confort

El calor se irradia de manera uniforme por toda la superficie de la vivienda. La sensación física de caminar por cualquier estancia es agradable, evitando los suelos fríos en invierno.

La temperatura de confort se concentra en la zona habitable, no en las partes altas de la estancia como en el caso de radiadores. No produce ruidos. En combinación con la aerotermia permite el suelo refrescante que, en caso de calderas de gas, no sería posible.



Arquitectónicas

Es invisible, no vemos la instalación, ni radiadores, ni conductos, con lo que se consigue el aprovechamiento de toda la superficie útil de la vivienda, sin condicionar el amueblamiento.



IMAGENES

